



# Celltrion Healthcare

2020년 2분기 Earnings Presentation



## Contents

Section 01. **2020년 2분기 경영실적**

Section 02. **주요 사업 현황**

Appendix

Section 01

**2020년 2분기 경영실적**

# 2020년 2분기 경영실적

- ▶ **매출액** : 코로나19 영향에도 불구하고 유럽과 미국 시장에서 고르게 성장하며 전년 동기 및 전 분기 대비 모두 증가.  
특히, 미국 트룩시마®의 점유율 확대에 따른 매출 증가가 호실적 견인
- ▶ **영업이익** : 1분기에 이어 수익성 높은 북미향 매출 확대로 영업이익률 20%대 달성
- ▶ **순이익** : 건조한 영업이익 시현에 힘입어 전년 동기 대비 446% 급증

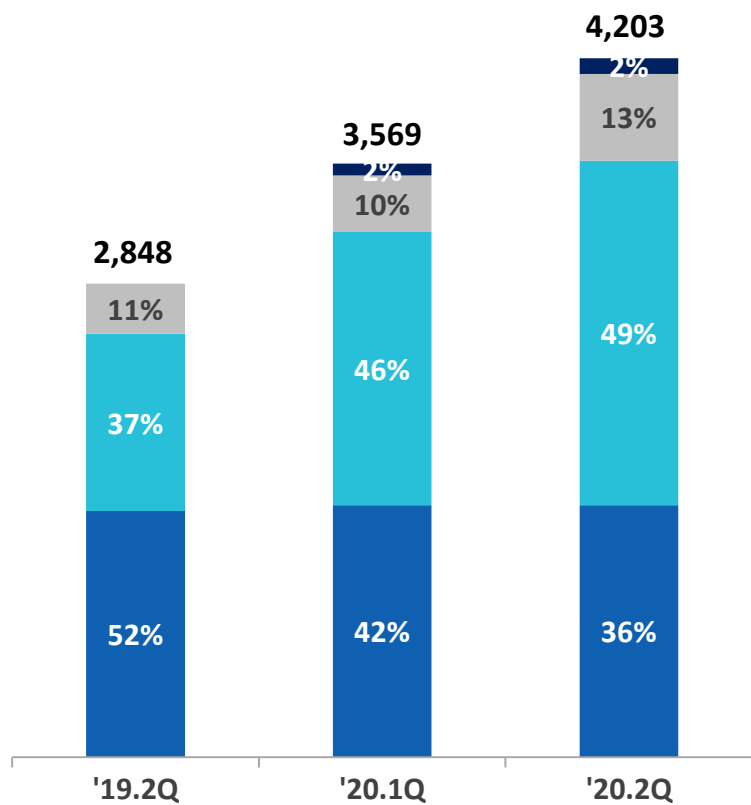
(억원)	'19.2Q	'20.1Q	'20.2Q	%YoY	%QoQ
<b>매출액</b>	<b>2,848</b>	<b>3,569</b>	<b>4,203</b>	<b>47.6%</b>	<b>17.8%</b>
매출총이익	364	945	1,283	252.5%	35.8%
(%)	12.8%	26.5%	30.5%	17.7%p	4.0%p
판매관리비	272	387	414	52.2%	7.0%
(%)	9.6%	10.8%	9.9%	0.3%p	-0.9%p
인건비	50	68	80	60.0%	17.6%
시험연구비	35	64	81	131.4%	26.6%
광고선전비	23	25	16	-30.4%	-36.0%
지급수수료	54	94	120	122.2%	27.7%
<b>영업이익</b>	<b>93</b>	<b>558</b>	<b>868</b>	<b>833.3%</b>	<b>55.6%</b>
(%)	3.3%	15.6%	20.7%	17.4%p	5.1%p
세전이익	180	982	687	281.7%	-30.0%
<b>순이익</b>	<b>85</b>	<b>762</b>	<b>464</b>	<b>445.9%</b>	<b>-39.1%</b>

# 2020년 2분기 경영실적

## Sales Breakdown

### 제품별 매출 비중

(단위: 억원)



램시마® / 인플렉트라®

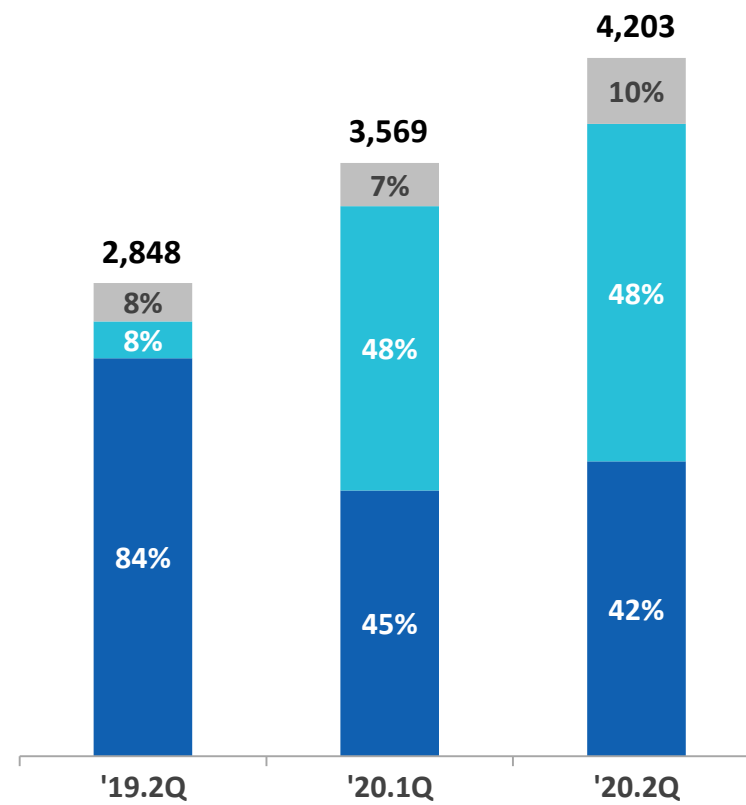
트룩시마®

허쥬마®

램시마® SC

### 지역별 매출 비중

(단위: 억원)



유럽

북미

기타

# 2020년 2분기 경영실적

## 재무상태표 및 현금흐름표

### 재무상태표

(억원)	'19년말	'20.2Q말	Change
<b>자산</b>	<b>28,489</b>	<b>33,283</b>	<b>4,794</b>
현금 및 현금성자산	2,970	2,554	-416
단기금융자산	1,606	2,644	1,038
매출채권 및 기타채권	3,900	4,071	171
재고자산	16,236	17,829	1,593
<b>부채</b>	<b>11,830</b>	<b>15,394</b>	<b>3,564</b>
<b>자본</b>	<b>16,659</b>	<b>17,888</b>	<b>1,229</b>
<b>부채비율</b>	<b>71.0%</b>	<b>86.1%</b>	<b>15.1%p</b>

### 현금흐름표

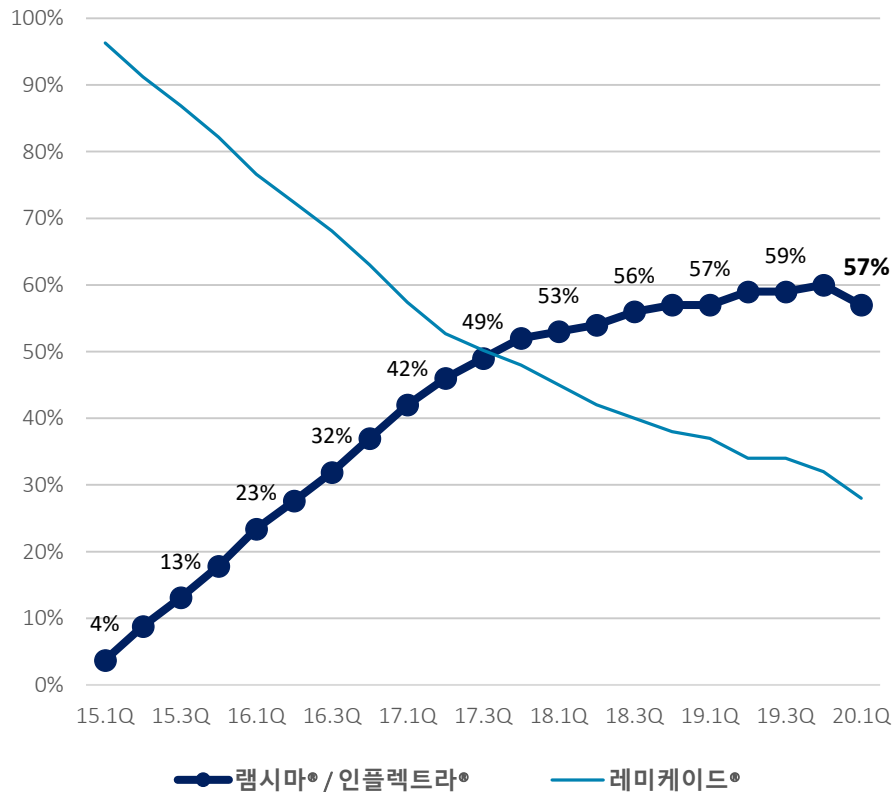
(억원)	'19년말	'20.2Q말
<b>기초현금</b>	<b>2,404</b>	<b>2,970</b>
<b>영업활동</b>	<b>-1,934</b>	<b>200</b>
영업이익	828	1,426
운전자본	-2,211	-1,319
기타	-551	93
<b>투자활동</b>	<b>1,642</b>	<b>-1,046</b>
단기금융자산	1,760	-1,025
기타	-118	-21
<b>재무활동</b>	<b>858</b>	<b>430</b>
차입금조달 및 상환	957	403
자기주식의 취득	-179	-29
보통주의 발행 등	97	67
기타	-17	-11
<b>기말현금</b>	<b>2,970</b>	<b>2,554</b>

Section 02

**주요 사업 현황**

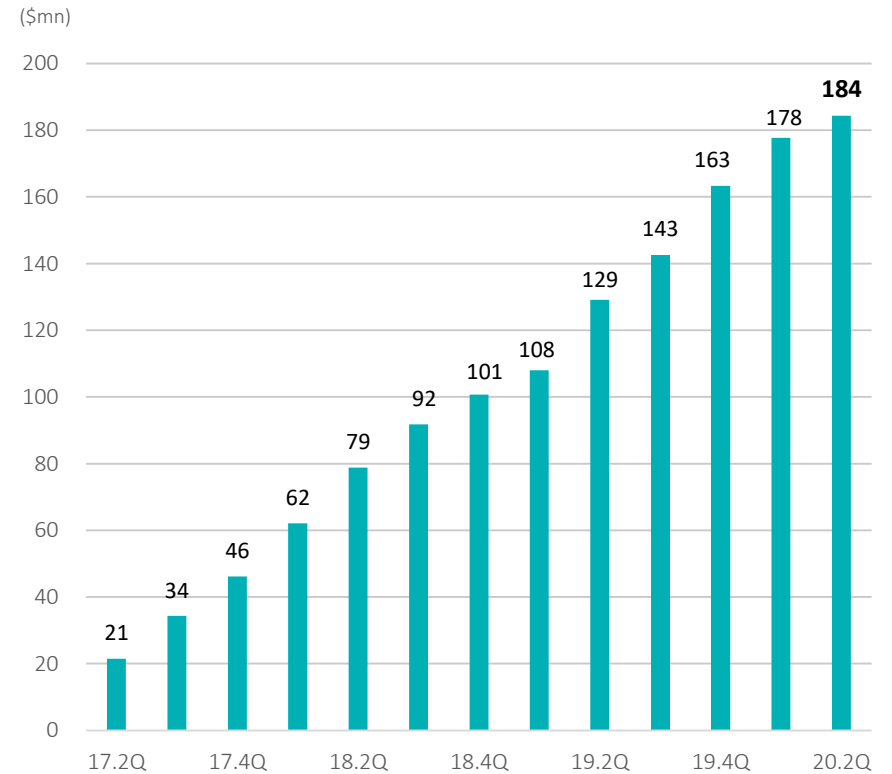
- ✓ 2017년 이후 유럽에서 가장 많이 처방되는 Infiximab 제품으로서 선두 유지
- ✓ 미국에서도 출시 이후 매 분기 처방량 확대

유럽 램시마® 시장 점유율



Note: 시장 점유율은 volume 기준  
출처 : IQVIA

미국 인플렉트라® 처방액 추이

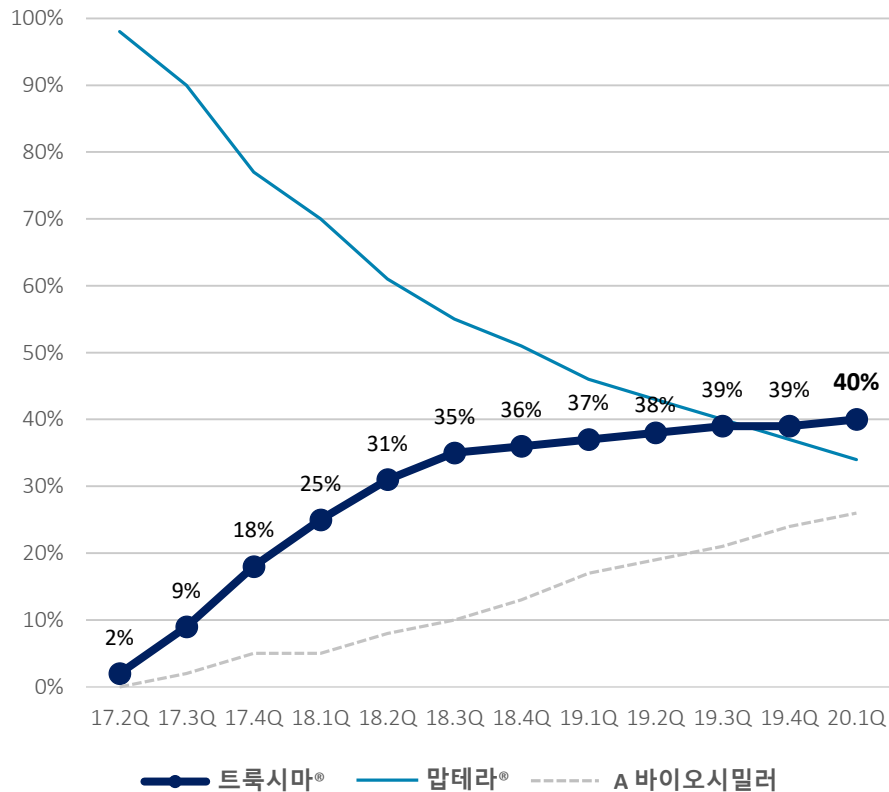


Note: 처방액은 WAC 기준  
출처 : Symphony Health



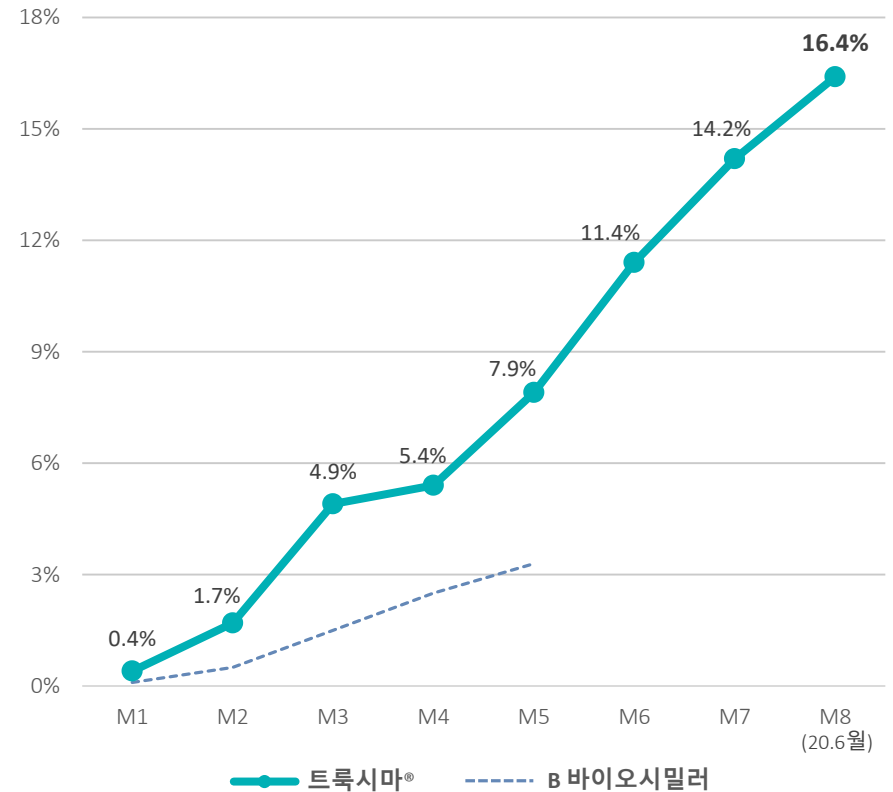
- ✓ 2019년 4분기부터 유럽에서 Rituximab 제품 중 가장 많이 처방되고 있음
- ✓ 미국에서는 경쟁 제품 출시에도 불구하고 시장점유율 16.4% 달성하며 처방 확대 가속화

유럽 트룩시마® 시장 점유율 추이



Note: 시장 점유율은 volume 기준  
출처 : IQVIA

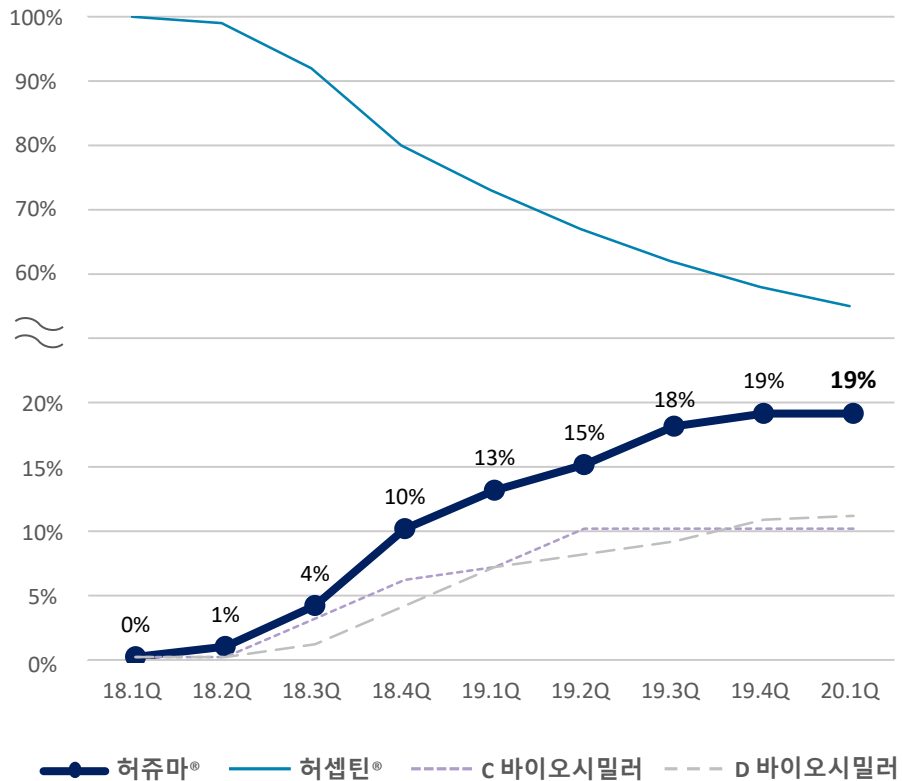
미국 트룩시마® 시장점유율 추이



Note: 시장 점유율은 Unit 기준  
출처 : Symphony Health

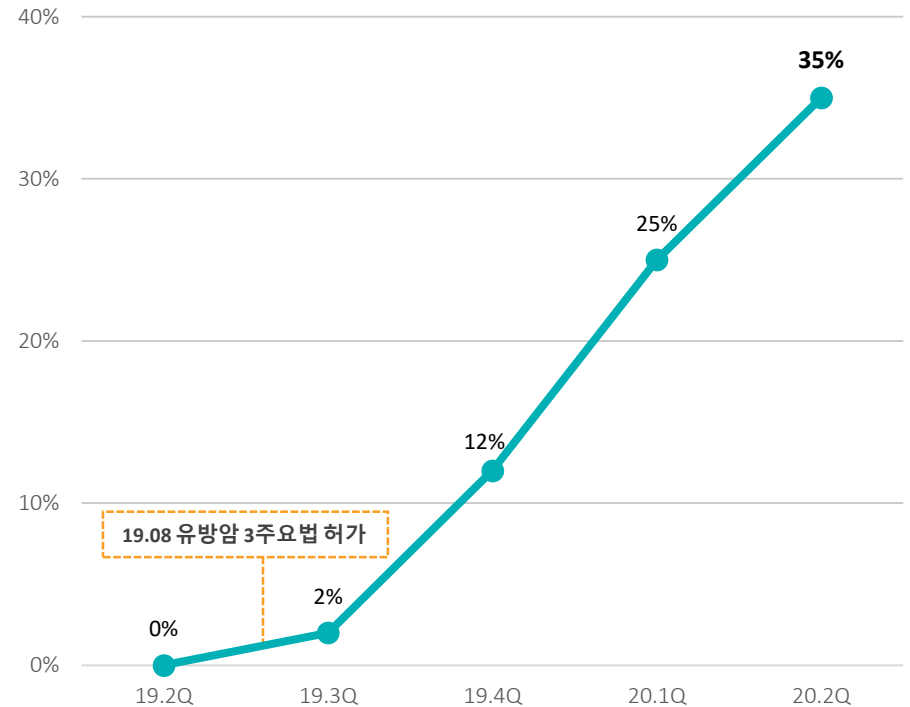
- ✓ 유럽에서 출시된 허셉틴<sup>®</sup> 바이오시밀러 중 가장 높은 점유율 유지
- ✓ 일본에서 19년 3분기 유방암 3주요법 허가 이후 매 분기 가파른 성장세

유럽 허쥬마<sup>®</sup> 시장 점유율 추이



Note: 시장 점유율은 volume 기준  
출처: IQVIA

일본 허쥬마<sup>®</sup> 시장 점유율 추이



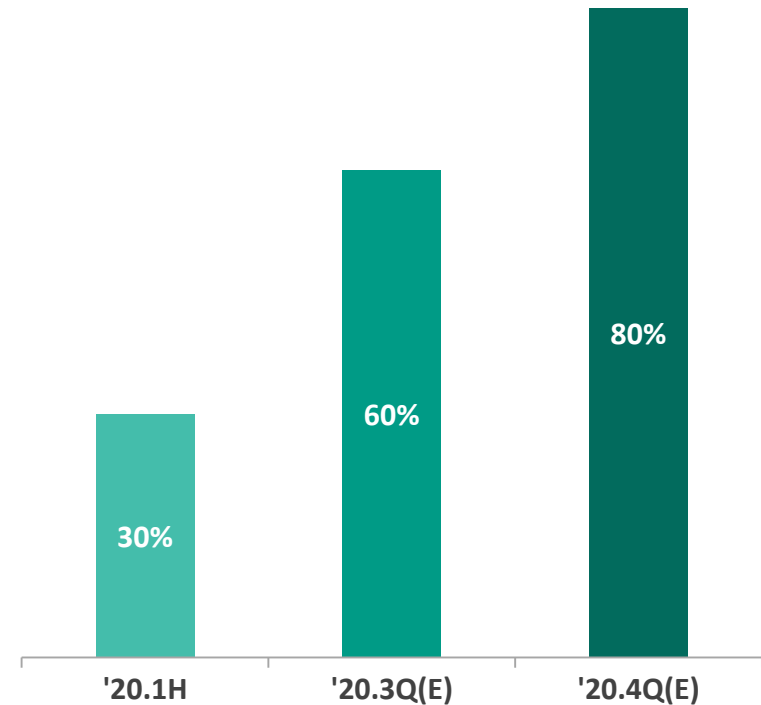
Note: 시장 점유율은 volume 기준  
출처: IQVIA

- ✓ 19년 11월 RA, 20년 7월 IBD 등 모든 적응증에 대한 EMA 판매 허가 획득으로 출시 박차
- ✓ 2020년 내에 EU5 등 유럽 시장의 80%에 해당하는 지역에서 출시 예정

국가별 램시마®SC 출시 계획



유럽 내 램시마®SC 출시 시장 규모(누적)



# Appendix

# 요약 손익계산서

(십억원)	1Q18	2Q18	3Q18	4Q18	1Q19	2Q19	3Q19	4Q19	1Q20	2Q20	'17	'18	'19
<b>매출액</b>	<b>128.4</b>	<b>183.8</b>	<b>212.7</b>	<b>188.7</b>	<b>220.5</b>	<b>284.8</b>	<b>282.0</b>	<b>313.6</b>	<b>356.9</b>	<b>420.3</b>	<b>920.9</b>	<b>713.5</b>	<b>1,100.9</b>
매출원가	102.8	144.9	168.8	228.1	186.6	248.3	233.1	223.5	262.4	292.0	696.8	644.6	891.6
매출총이익	25.6	38.8	43.9	(39.4)	33.9	36.4	48.9	90.1	94.5	128.3	224.1	68.9	209.3
판매비와관리비	17.1	23.6	23.8	29.5	24.5	27.2	27.6	47.2	38.7	41.4	70.5	94.1	126.5
<b>영업이익</b>	<b>8.4</b>	<b>15.2</b>	<b>20.0</b>	<b>(68.9)</b>	<b>9.4</b>	<b>9.3</b>	<b>21.3</b>	<b>42.8</b>	<b>55.8</b>	<b>86.8</b>	<b>153.7</b>	<b>(25.2)</b>	<b>82.8</b>
영업외손익	74.1	0.7	(11.0)	(14.2)	(0.8)	8.7	5.1	(19.8)	42.4	(18.1)	52.5	49.6	(6.7)
금융수익	74.2	10.5	(6.3)	(6.2)	4.9	6.8	7.3	1.0	22.8	3.6	114.6	70.5	20.0
금융비용	6.4	4.7	3.4	0.6	5.1	13.6	5.9	4.9	7.4	16.9	47.1	13.3	29.5
기타수익	11.0	0.9	4.0	0.9	2.1	16.3	10.2	(7.8)	32.5	11.7	16.8	14.2	20.8
기타비용	4.7	6.0	5.3	8.4	2.6	0.8	6.5	8.1	5.5	16.5	31.8	21.7	18.0
<b>법인세비용차감전순이익(손실)</b>	<b>82.5</b>	<b>16.0</b>	<b>9.1</b>	<b>(83.1)</b>	<b>8.6</b>	<b>18.0</b>	<b>26.4</b>	<b>22.4</b>	<b>98.2</b>	<b>68.7</b>	<b>206.1</b>	<b>24.4</b>	<b>75.4</b>
법인세비용(수익)	22.0	5.0	2.7	(16.5)	2.8	9.5	16.3	(18.2)	22.0	22.2	48.7	13.0	10.4
<b>당기순이익(손실)</b>	<b>60.5</b>	<b>11.0</b>	<b>6.4</b>	<b>(66.6)</b>	<b>5.8</b>	<b>8.5</b>	<b>10.1</b>	<b>40.6</b>	<b>76.2</b>	<b>46.4</b>	<b>157.4</b>	<b>11.4</b>	<b>65.0</b>

**Thank You**

---